

Sunélia  
LE FIEF  
★★★★★  
CAMPING, RESORT & SPA



OUVERT DU 5 AVRIL AU 21 SEPTEMBRE 2025

SAINT-BREVIN-LES-PINS

CÔTE DE JADE

SUD BRETAGNE



# CHERS FUTURS VACANCIERS, Bienvenue !

Sur la **Côte de Jade**, entre la célèbre **baie de La Baule** et le charmant **port de Pornic**, nos équipes vous accueillent dans la **jolie station balnéaire et familiale de Saint-Brevin-les-Pins** !

Bienvenue au Sunélia le Fief !

On the **Jade Coast**, between the famous bay of **La Baule** and the charming port of **Pornic**, our staff welcome you to the **picturesque and family-friendly seaside resort of Saint-Brevin-les-Pins**!

Welcome to the **Sunélia le Fief**!



## Flexibilité

Séjours de 2 nuits minimum !\*

\* Sauf Pâques, Ascension et Pentecôte, voir conditions page 26

## Plage

à 800 mètres !

## Liberté

Arrivées et départs tous les jours !\*

## (RE)DÉCOUVREZ Sunélia VACANCES

### DURANT VOTRE SÉJOUR

- Séjourner chez Sunélia, c'est bénéficier de :
- L'**Offre Soleil**\* : recevez jusqu'à 200 € après votre séjour
  - La **Garantie Annulation**\* : offerte dès 7 nuits

### DEVENEZ UN VACANCIER PRIVILÉGIÉ !

Demandez votre **carte Sunélia**\* et bénéficiez de nombreux avantages durant votre séjour.

\* Renseignements et conditions auprès de votre camping

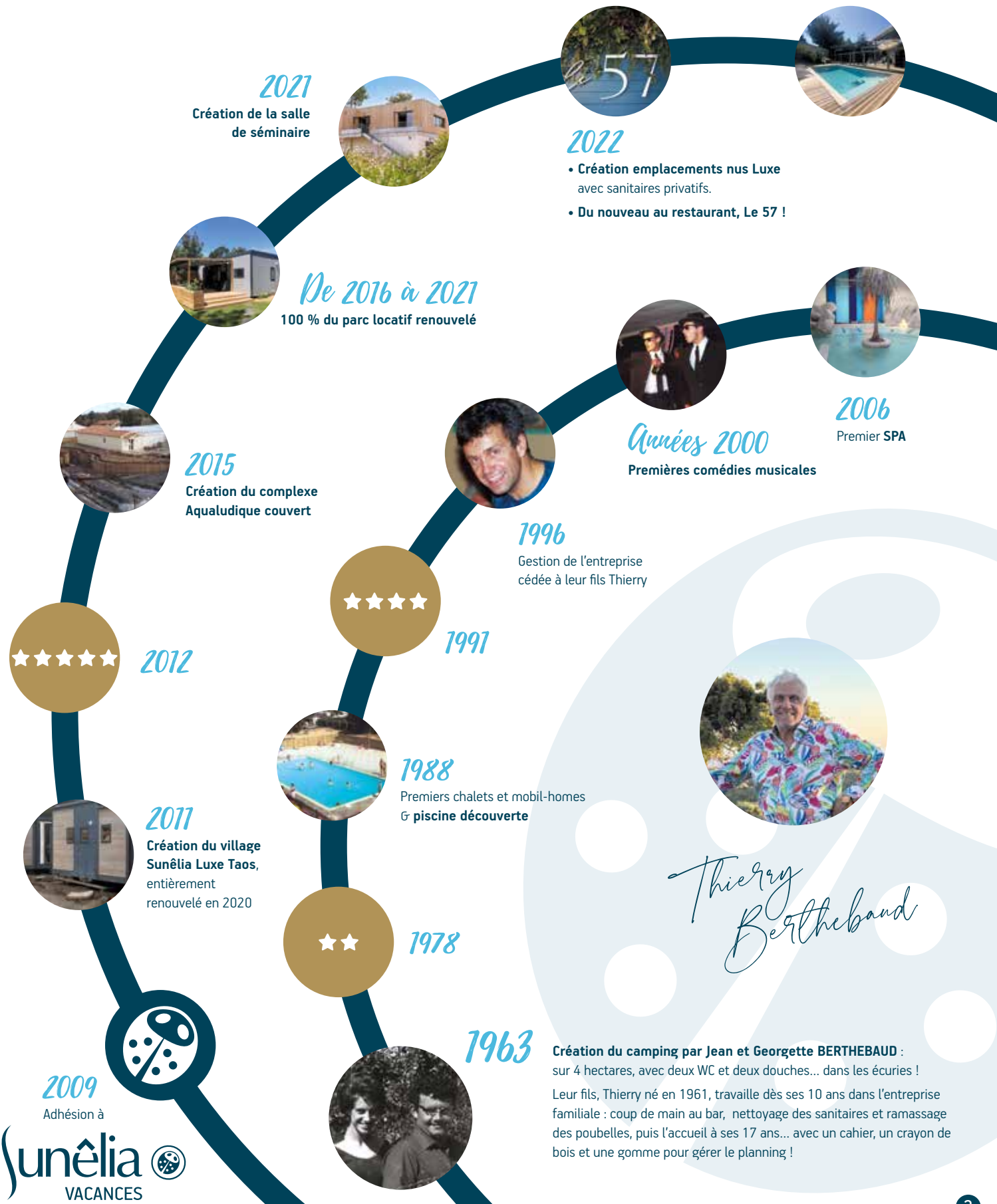
Plus d'informations sur notre site internet [www.lefief.com](http://www.lefief.com)



# Il était une fois Le Fief...

2023

2 hébergements Prestige avec piscine privée





# Appréciez notre parc aquatique

ENJOY OUR POOL COMPLEX



## ESPACE AQUATIQUE CHAUFFÉ

### Toute la saison :

Espace Aqualudique couvert de 1 000 m<sup>2</sup> avec pataugeoire ludique et toboggans.

### À partir de mai :

Complexe aquatique extérieur avec pentaglisses et toboggans, piscine, lagons, chutes, jets, balnéo, pataugeoire.

Aquaplay avec son seau géant déversant 600 l d'eau sur toute la famille !





# Du bonheur plein les yeux

POUR VOS ENFANTS *HAPPY HOLIDAYS FOR YOUR KIDS*



**18 MOIS/3 ANS**

Dès avril les week-ends et vacances scolaires, puis la semaine en juillet-août.

Gratuit hors saison sauf week-ends fériés, payant en juillet/août.

*From April during weekends and school holidays, then all week in July & August.*

*Free in the low season except bank holiday weekends. Admission fee in July & August.*



**4/11 ANS**

Dès avril les week-ends et vacances scolaires, la semaine en juillet/août, gratuit.

*Free on weekdays in July/August and on weekends and during school holidays from April onwards.*



**12/16 ANS**

Ouvert en juillet et août, gratuit

*Open in July and August, free.*



Spectacles enfants en haute saison



4 aires de jeux extérieures



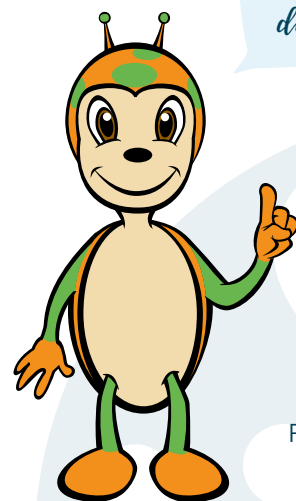
Une gamme de soins enfants TooFruit 4-14 ans au SPA by Le Fief



Plage à 800 m du camping



*Les incontournables de Sunny*



**À Saint-Brevin**

- Plage – 800 m
- Looping Party – 1 km
- Bowling – 1 km
- Skate park – 1,5 km
- Le Serpent d'Océan – 5 km
- Centres équestres – 5 et 7 km

**Aux alentours**

- Parc de loisirs DéfiNature – 20 km
- Legendia Parc – 20 km
- Océarium du Croisic – 41 km
- Safari Planète Sauvage – 45 km



# Rythmez vos journées

AVEC NOS ANIMATIONS !

SET THE TEMPO WITH OUR DAILY ACTIVITIES!

## PLUTÔT AQUABIKE OU MATCH DE PADEL ?

### Dès avril :

Durant les week-ends et vacances scolaires : step, aquafun, aquabike, relaxation, réveil musculaire, jeux apéros...

### En haute saison :

Tir à l'arc, danses villages, tournois sportifs, grands jeux en famille.

### Nos infrastructures sportives :

Tables de ping-pong, terrain de pétanque, terrain multisports, terrains de padel, terrain de beach volley.



Deux terrains de padel



## AQUABIKE SESSION OR PADDLE-TENNIS MATCH?

### April onwards:

At weekends and during school holidays: step aerobics, Aquafun, aqua cycling, relaxation, muscle warm-up exercises, cocktail and games sessions and more.

### In high season:

Archery, dancing, sporting tournaments, group games for all the family.

### Sports facilities:

Table tennis, pétanque, multisport courts, padel courts, beach volley courts.

NEW  
2024



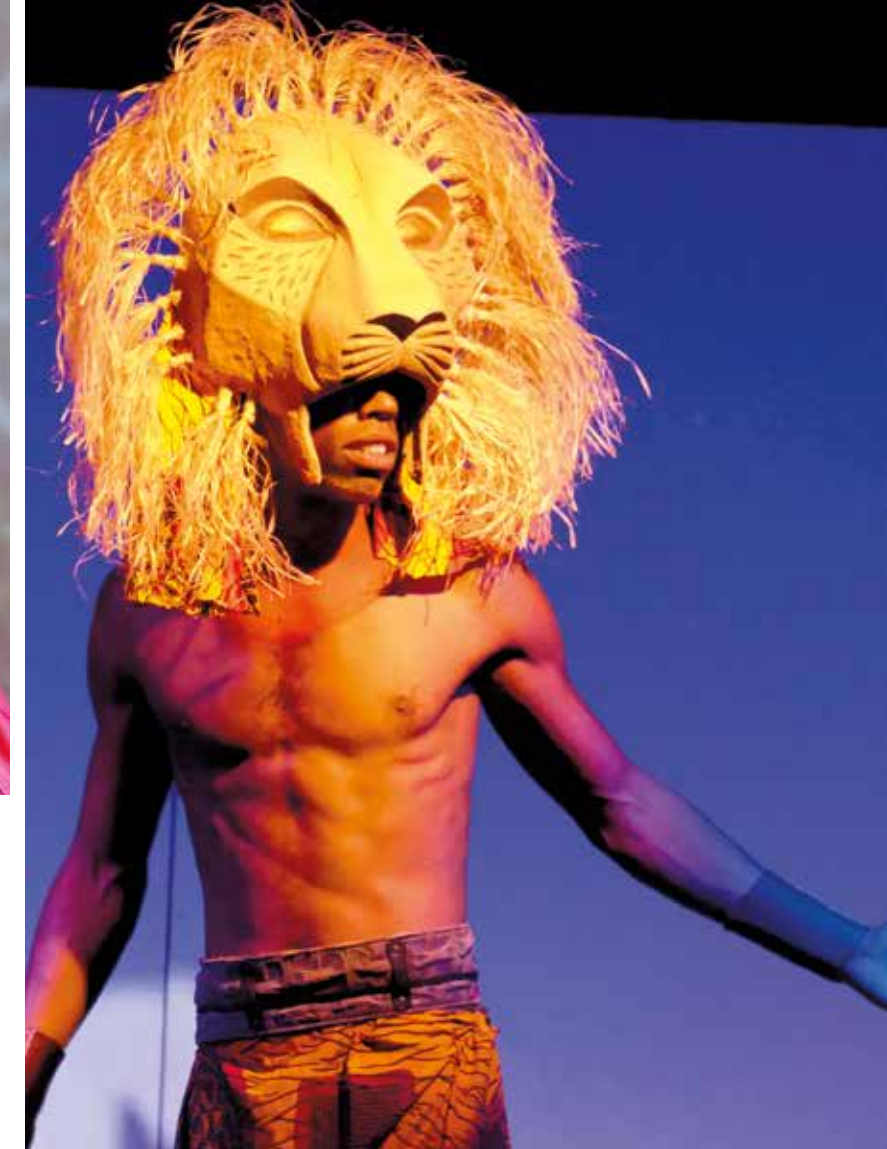


# Vos soirées endiablées

FUN EVENING ENTERTAINMENT



Diner-spectacle Encanto



**April onwards** (weekends and school holidays):  
Bingo, karaoke evening, disco...

**Peak season** (July-August):  
Dinner shows, concerts, kid's shows and more.

Diner-spectacle Aladdin



**Dès avril** (week-ends et vacances scolaires) :  
Loto, soirée karaoké, soirée dansante...

**En haute-saison** (juillet-août) :  
Dîners-spectacles, concert, spectacle enfants...



Diner-spectacle Le Roi Lion



Vos papilles aussi

ONT DROIT À LEURS VACANCES !

LET YOUR TASTEBUDS HAVE A HOLIDAY TOO!

le 57  
RESTAURANT



Cuisine traditionnelle et snacking  
40 couverts en salle  
100 couverts en terrasse  
Vente à emporter dans le kiosque à l'extérieur.

Traditional cuisine and snacks  
40 seats in dining room  
100 seats on the terrace  
Takeaway food available from outdoor kiosk.

Réservation conseillée au  
Booking recommended  
02 40 27 75 90

f @restaurant.le57

Salle de remise en forme

À L'ÉCOUTE DE VOTRE CORPS !

LISTENING TO YOUR BODY!



40€ PACK DUO FITNESS  
(2 personnes)

12 séances

(pour un séjour d'une semaine minimum,  
la première est offerte)

28€ PACK FITNESS  
(1 personne)

6 séances

(pour un séjour d'une semaine minimum,  
la première est offerte)



le SPA  
BY LE FIEF

Ouvert à tous, toute l'année !

Relaxez corps et esprit

DANS NOTRE SPA BY LE FIEF

RELAX YOUR BODY AND MIND AT OUR SPA BY LE FIEF

Espace Aquadétente Beauté des mains et des pieds

Soins visages, gommages et massages corps

LPG Endermologie Massages bébé et femme enceinte

Soins enfants 4-14 ans avec Toofruit Épilations

Salle de remise en forme



Plus d'informations sur [www.lespabylefief.com](http://www.lespabylefief.com)

RÉSERVATION FORTEMENT CONSEILLÉE AVANT VOTRE ARRIVÉE

Boutique en ligne et prise de rendez-vous

SUR LE SITE



ou au 02 40 27 75 98

Sur réservation

Soins Aquadétente <sup>(2) (3)</sup> : 23 €  
Aquadétente treatments

Entrée salle de remise en forme <sup>(3)</sup> : 4 €  
Entry to the fitness room

Carte 6 entrées (salle de remise en forme) <sup>(3)</sup> : 20 €  
6-admissions card (fitness room)

Carte 6 entrées (soins Aquadétente) <sup>(3)</sup> : 120 €  
6-admissions card (Aquadétente treatments)

52€ PACK DÉCOUVERTE\*  
(1 personne)

1 soin Aquadétente (1 h)

+ 1 soin (20 mn) au choix  
modelage visage  
(soin massage « Rituel Fleur de Bali »)  
ou corps  
(dos ou cuir chevelu ou pieds)

95€ PACK DUO\*  
(2 personnes)

2 soins Aquadétente (1 h)

+ 2 soins (20 mn) au choix  
modelage visage ou corps  
(dos ou cuir chevelu ou pieds)

10% DE REMISE <sup>1</sup>

sur l'ensemble des soins pour les porteurs  
de la carte Privilège Sunélia.



(1) Hors cures, forfaits, abonnements, offres en cours, prix spéciaux et packs campeurs.

(2) Sauna, hammam, cascades, rivière de marche, geysers, banquettes massantes, col de cygnes. Accès salle de remise en forme inclus, serviette non fournie. Location possible 2 €.

(3) Salle de remise en forme et soins Aquadétente réservés aux plus de 18 ans ou 16 ans accompagnés d'un adulte.

f @lespabylefief

\* offres réservées à la clientèle du camping.



# Partez à la découverte DE LA LOIRE-ATLANTIQUE

EXPLORE THE LOIRE-ATLANTIQUE AREA



**Saint-Brevin**  
émotions brutes

UNE DESTINATION



02 40 27 24 32  
www.saint-brevin.com

@saint.brevin.tourisme



Office de Tourisme  
DE SAINT-BREVIN-LES-PINS





Vous êtes dans un établissement labellisé Clef Verte, premier label de tourisme durable pour les hébergements touristiques et les restaurants en France.

*You are in a Green Key certified establishment, the leading standard for excellence in the field of environmental responsibility and sustainable operation within the tourism industry.*

### APPRENDRE ET COMPRENDRE

Un atelier dédié aux enfants pour apprendre et comprendre le tri dans le camping mais aussi dans le quotidien et quelles conséquences pour notre planète.

#### LEARNING AND UNDERSTANDING

*A workshop where children can find out more about recycling, both in the campsite and everyday life, and the implications for our planet*



### MON POTAGER

Dans nos ateliers, nous vous expliquerons de manière ludique les principes de la plantation et comment prendre soin de vos plants.

#### MY VEGETABLE GARDEN

*In our workshop, we offer fun explanations about the principles of planting and how to look after your plants.*



### NOTRE JARDIN AUX ODEURS DE MENTHE

Visite de notre jardin mentholé, de la plantation à la récolte.

#### OUR FRAGRANT MINT GARDEN

*Tour of our mint garden, from planting to harvesting.*



### LA BIODIVERSITÉ DANS NOS ESPACES

Apprendre à favoriser la biodiversité dans des ateliers dédiés aux petits et aux grands pour découvrir des aménagements permettant l'accueil des oiseaux et des insectes.

#### BIODIVERSITY IN OUR SPACES

*Attend one of our workshops, designed for both adults and children, and learn how to encourage biodiversity and how best to attract birds and insects.*



## Les écogestes ECO-FRIENDLY GESTURES



Recyclage du papier en brouillon  
*Recycling scrap paper*



Tri des déchets  
*Recycling rubbish*



Installation d'ampoules LED  
*Using LED bulbs*



Désherbant naturel sans pesticides  
*Natural, pesticide-free weed killer*



Laverie écologique  
*Eco-friendly launderette*



Produits d'entretien écologiques  
*Eco-friendly cleaning products*



Portions adaptées au restaurant  
*Appropriate sized restaurant portions*



Produits locaux au restaurant et à la supérette  
*Local products served at restaurant and sold in shop*

## PLUS QUE JAMAIS NOUS SOMMES les acteurs du destin de notre planète

Les véritables richesses que nous possédons sont de respirer un air pur, se nourrir des bienfaits de notre terre fertile et de nos océans, respecter notre biodiversité. Chaque geste compte et grâce à nos efforts notre planète se sentira libre elle aussi de respirer.

Vos gestes pour le respect de notre environnement commencent chez vous et doit s'étendre à l'extérieur. Nous devons garder à l'esprit que nos efforts, qui doivent devenir des gestes naturels, sont nécessaires pour la vie future et la préservation de nos richesses.

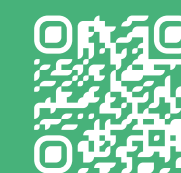
**Respectons la vie tous ensemble !**

### MORE THAN EVER WE HAVE A CRITICAL ROLE IN DETERMINING THE FATE OF OUR PLANET

*We need to protect the wealth of riches that we possess so we can continue to breathe clean air, enjoy our fertile land, ocean's resources and our biodiversity. Every gesture counts and our planet will breathe more easily as a result of our actions.*

*Environmental action starts at home but must continue beyond. We must remember that our actions - actions which must become second nature - are needed to preserve the earth's natural riches and future life.*

**Let's work together to protect life on earth!**





# GAMME *Luxe*

prix à la nuit

Design – modernité – grand confort – hébergements très haut de gamme – équipements et services exclusifs – village paysager soigné.  
Design – modernity – luxury – accommodation of very high standards – exclusive facilities and services – beautifully landscaped village.



Lits faits à l'arrivée, serviettes de toilette et torchons fournis  
Beds made on arrival, towels and tea towels provided

Chiens - 6 kg acceptés selon disponibilités, nous consulter  
Dogs up to 6 kg allowed subject to availability please contact us

Descriptif commun

Plaque de cuisson, lave-vaisselle, four, cafetière Nespresso & cafetière à filtre, grille-pain, bouilloire, aspirateur, sèche-cheveux.  
2 TV écrans plats, 2 connexions wifi (pour 2 appareils), 1 Google Chromecast.  
Ménage de fin de séjour offert à partir de 7 nuits.  
Terrasse semi-couverte, salon de jardin, 2 transats, plancha gaz.

Hob, dishwasher, oven, Nespresso coffee machine & filter coffee maker, toaster, kettle, vacuum cleaner, hairdryer.  
2 flat-screen TVs, 2 wifi connections (for 2 devices), 1 Google Chromecast.  
End-of-holiday cleaning service free for stays of 7 nights or more.  
Semi-covered terrace, garden furniture, 2 sun loungers, gas plancha grill.

## Sunêlia TAOS TWIN

8,90 x 4,30 m + 5 x 4,30 m



2 + 1 chambres • 4 + 2 personnes • 35 + 19 m<sup>2</sup> • 2020

Un mobil-home Sunêlia Luxe TAOS 4 p. 2 ch. + un module indépendant avec une suite parentale 2 p. 1 ch. avec :  
1 lit coffre (160 x 200), coffre-fort,  
1 salle d'eau (lavabo + douche + sèche-serviettes), wc séparé, frigo-top, cafetière Nespresso, 3<sup>e</sup> télévision.

A Sunêlia TAOS luxury 2-bedroom mobile home to sleep 4 people + a separate unit with a master bedroom for 2 people with:  
1 storage bed (160 x 200cm), safe,  
1 bathroom (sink + shower + heated towel rail), separate toilet, mini fridge, Nespresso coffee machine, third TV.

05/04	18/04	21/04	11/05	28/05	01/06	06/06	09/06	28/06	05/07	19/07	23/08	30/08
18/04	21/04	11/05	28/05	01/06	06/06	09/06	28/06	05/07	19/07	23/08	30/08	21/09
218 €	265 €	218 €	206 €	265 €	206 €	265 €	206 €	272 €	333 €	402 €	280 €	206 €



## Sunêlia TAOS

10,10 x 4,30 m



3 chambres • 6 personnes • 40 m<sup>2</sup> • 2020

1 suite parentale avec un lit coffre (160 x 200), coffre-fort,  
1 salle d'eau (lavabo + douche + wc + sèche-serviettes).  
1 chambre avec 2 lits (80 x 190), 1 chambre avec 2 lits superposés (80 x 190),  
1 salle d'eau communicante (lavabo + douche + wc).

1 master bedroom with a storage bed (160 x 200cm), safe,  
1 bathroom (sink + shower + toilet + heated towel rail).  
1 bedroom with 2 beds (80 x 190cm), 1 bedroom with 1 set of bunk beds (80 x 190cm),  
1 ensuite bathroom (sink + shower + toilet).

05/04	18/04	21/04	11/05	28/05	01/06	06/06	09/06	28/06	05/07	19/07	23/08	30/08
18/04	21/04	11/05	28/05	01/06	06/06	09/06	28/06	05/07	19/07	23/08	30/08	21/09
148 €	189 €	148 €	135 €	189 €	135 €	189 €	135 €	199 €	263 €	325 €	205 €	135 €



## Sunêlia TAOS

8,90 x 4,30 m



2 chambres • 4 personnes • 35 m<sup>2</sup> • 2020

1 suite parentale avec un lit coffre (160 x 200), coffre-fort,  
1 salle d'eau (lavabo + douche + wc + sèche-serviettes).  
1 chambre avec 2 lits (80 x 190),  
1 salle d'eau communicante (lavabo + douche + wc).

1 master bedroom with a storage bed (160 x 200cm), safe,  
1 bathroom (sink + shower + toilet + heated towel rail).  
1 bedroom with 2 beds (80 x 190cm),  
1 ensuite bathroom (sink + shower + toilet).

05/04	18/04	21/04	11/05	28/05	01/06	06/06	09/06	28/06	05/07	19/07	23/08	30/08
18/04	21/04	11/05	28/05	01/06	06/06	09/06	28/06	05/07	19/07	23/08	30/08	21/09
114 €	154 €	114 €	108 €	154 €	108 €	154 €	108 €	170 €	234 €	286 €	175 €	108 €



# GAMME *Prestige*

prix à la nuit

Tout confort – sérénité – hébergements haut de gamme – village piétonnier – village paysager soigné – 2 exemplaires avec piscine privée (pour 8 p. ou 10 p.). All mod cons – tranquility – high-end accommodation – pedestrian village – beautifully landscaped village – 2 units with private pool (for 8 or 10 people).



Lits faits à l'arrivée, serviettes de toilette et torchons fournis  
Beds made on arrival, towels and tea towels provided

Chiens - 6 kg acceptés  
Dogs up to 6 kg allowed

Descriptif commun

4 feux gaz, lave-vaisselle, four, cafetière Senseo & cafetière à filtre, grille-pain, bouilloire, aspirateur, sèche-cheveux.  
1 TV, 1 connexion wifi (pour 1 appareil).  
Terrasse semi-couverte, salon de jardin, 2 transats, plancha gaz.

4 gas burners, dishwasher, oven, Senseo coffee machine & filter coffee maker, toaster, kettle, vacuum cleaner, hairdryer.  
1 TV, 1 wifi connection (for 1 device).  
Semi-covered terrace, garden furniture, 2 sun loungers, gas plancha grill.

## Sunêlia PREMIUM

10,80 x 4 m



3 chambres • 6 personnes • 40 m<sup>2</sup> • 2016

1 suite parentale avec un lit coffre (160 x 200), 1 salle d'eau (lavabo + douche + wc).  
2 chambres avec 2 lits (80 x 190), 1 salle d'eau (lavabo + douche), wc séparé.

1 master bedroom with a storage bed (160 x 200cm), 1 bathroom (sink + shower + toilet).  
2 bedrooms with 2 single beds (80 x 190cm), 1 bathroom (sink + shower), separate toilet.

05/04	18/04	21/04	11/05	28/05	01/06	06/06	09/06	28/06	05/07	19/07	23/08	30/08
18/04	21/04	11/05	28/05	01/06	06/06	09/06	28/06	05/07	19/07	23/08	30/08	21/09
137 €	174 €	137 €	123 €	174 €	123 €	174 €	123 €	239 €	241 €	298 €	187 €	123 €



## Sunêlia PREMIUM

8,80 x 4 m



2 chambres • 4 personnes • 32 m<sup>2</sup> • 2016

1 suite parentale avec un lit coffre (160 x 200), 1 salle d'eau (lavabo + douche + wc).  
1 chambre avec 2 lits (80 x 190), 1 salle d'eau (lavabo + douche), wc séparé.

1 master bedroom with a storage bed (160 x 200cm), 1 bathroom (sink + shower + toilet).  
1 bedroom with 2 single beds (80 x 190cm), 1 bathroom (sink + shower), separate toilet.

05/04	18/04	21/04	11/05	28/05	01/06	06/06	09/06	28/06	05/07	19/07	23/08	30/08
18/04	21/04	11/05	28/05	01/06	06/06	09/06	28/06	05/07	19/07	23/08	30/08	21/09
104 €	139 €	104 €	98 €	139 €	98 €	139 €	98 €	155 €	214 €	263 €	160 €	98 €





# GAMME Prestige

prix à la nuit

Tout confort – sérénité – hébergements haut de gamme – village piétonnier – village paysager soigné – terrasse commune possible (TWIN) – 2 exemplaires avec piscine privée (pour 8 p. ou 10 p.). *All mod cons – tranquillity – high-end accommodation – pedestrian village – beautifully landscaped village – possibility of shared outdoor area (Twin model) – 2 units with private pool (for 8 or 10 people).*



Lits faits à l'arrivée, serviettes de toilette et torchons fournis  
Beds made on arrival, towels and tea towels provided

Chiens - 6 kg acceptés  
Dogs up to 6 kg allowed

Descriptif commun

4 feux gaz, lave-vaisselle, four, cafetière Senséo & cafetière à filtre, grille-pain, bouilloire, aspirateur, sèche-cheveux.  
1 TV, 1 connexion wifi (pour 1 appareil).  
Terrasse semi-couverte, salon de jardin, 2 transats, plancha gaz.

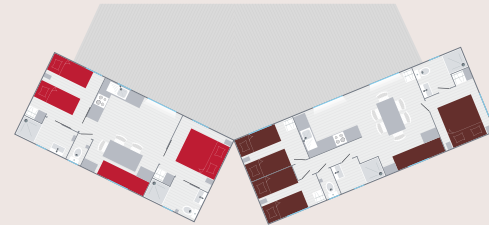
4 gas burners, dishwasher, oven, Senseo coffee machine & filter coffee maker, toaster, kettle, vacuum cleaner, hairdryer.  
1 TV, 1 wifi connection (for 1 device).  
Semi-covered terrace, garden furniture, 2 sun loungers, gas plancha grill.

## Sunêlia PREMIUM TWIN

5 chambres • 10 personnes • 40 + 32 m<sup>2</sup> • 2016



1 mobil-home Sunêlia Prestige Premium 4 p. 2 ch.  
+ 1 mobil-home Sunêlia Prestige Premium 6 p. 3 ch.  
1 mobile home Sunêlia Prestige Premium 4p. 2br.  
+ 1 mobile home Sunêlia Prestige Premium 6p. 3br.



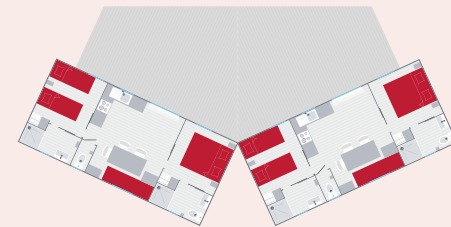
05/04	18/04	21/04	11/05	28/05	01/06	06/06	09/06	28/06	05/07	19/07	23/08	30/08
18/04	21/04	11/05	28/05	01/06	06/06	09/06	28/06	05/07	19/07	23/08	30/08	21/09
241 €	313 €	241 €	221 €	313 €	221 €	313 €	221 €	394 €	455 €	561 €	347 €	221 €

## Sunêlia PREMIUM TWIN

4 chambres • 8 personnes • 32 + 32 m<sup>2</sup> • 2016



1 mobil-homes Sunêlia Prestige Premium 4 p. 2 ch.  
+ 1 mobil-homes Sunêlia Prestige Premium 4 p. 2 ch.  
1 mobile home Sunêlia Prestige Premium 4p. 2br  
+ 1 mobile home Sunêlia Prestige Premium 4p. 2br



05/04	18/04	21/04	11/05	28/05	01/06	06/06	09/06	28/06	05/07	19/07	23/08	30/08
18/04	21/04	11/05	28/05	01/06	06/06	09/06	28/06	05/07	19/07	23/08	30/08	21/09
208 €	278 €	208 €	196 €	278 €	196 €	278 €	196 €	310 €	428 €	526 €	320 €	196 €

# GAMME Prestige

prix à la nuit

Tout confort – sérénité – hébergements haut de gamme – village piétonnier – village paysager soigné – terrasse commune possible (TWIN) – 2 exemplaires avec piscine privée (pour 8 p. ou 10 p.). *All mod cons – tranquillity – high-end accommodation – pedestrian village – beautifully landscaped village – possibility of shared outdoor area (Twin model) – 2 units with private pool (for 8 or 10 people).*



Lits faits à l'arrivée, serviettes de toilette et torchons fournis  
Beds made on arrival, towels and tea towels provided

Chiens - 6 kg acceptés  
Dogs up to 6 kg allowed

Descriptif commun

4 feux gaz, lave-vaisselle, four, cafetière Senséo & cafetière à filtre, grille-pain, bouilloire, aspirateur, sèche-cheveux.  
1 TV, 1 connexion wifi (pour 1 appareil).  
Terrasse semi-couverte, salon de jardin, 2 transats, plancha gaz.

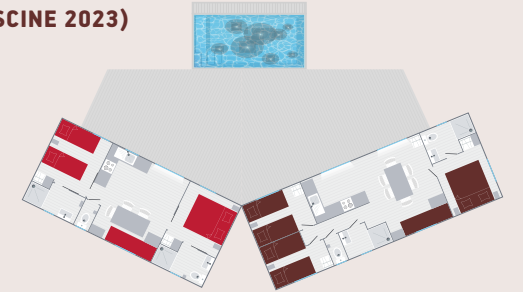
4 gas burners, dishwasher, oven, Senseo coffee machine & filter coffee maker, toaster, kettle, vacuum cleaner, hairdryer.  
1 TV, 1 wifi connection (for 1 device).  
Semi-covered terrace, garden furniture, 2 sun loungers, gas plancha grill.

## Sunêlia PISCINE

5 chambres • 10 personnes • 40 + 32 m<sup>2</sup> • 2016 (PISCINE 2023)



1 mobil-home Sunêlia Prestige Premium 4 p. 2 ch.  
+ 1 mobil-home Sunêlia Prestige Premium 6 p. 3 ch.  
+ 1 piscine découverte privée chauffée  
Réservable à partir de mai  
1 mobile home Sunêlia Prestige Premium 4p. 2br.  
+ 1 mobile home Sunêlia Prestige Premium 6p. 3br.  
+ a private outdoor heated swimming pool  
Bookable from May



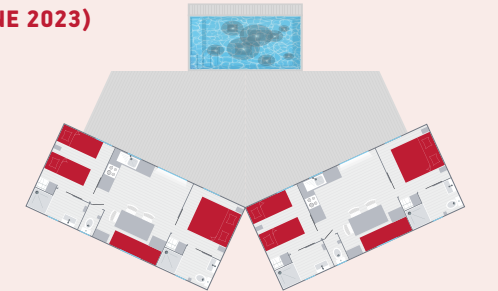
01/05	11/05	28/05	01/06	06/06	09/06	28/06	05/07	19/07	23/08	30/08
11/05	28/05	01/06	06/06	09/06	28/06	05/07	19/07	23/08	30/08	21/09
393 €	374 €	439 €	374 €	439 €	374 €	480 €	599 €	699 €	480 €	374 €

## Sunêlia PISCINE

4 chambres • 8 personnes • 32 + 32 m<sup>2</sup> • 2016 (PISCINE 2023)



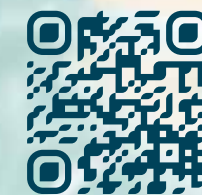
1 mobil-homes Sunêlia Prestige Premium 4 p. 2 ch.  
+ 1 mobil-homes Sunêlia Prestige Premium 4 p. 2 ch.  
+ 1 piscine découverte privée chauffée  
Réservable à partir de mai  
1 mobile home Sunêlia Prestige Premium 4p. 2br  
+ 1 mobile home Sunêlia Prestige Premium 4p. 2br  
+ a private outdoor heated swimming pool  
Bookable from May



01/05	11/05	28/05	01/06	06/06	09/06	28/06	05/07	19/07	23/08	30/08
11/05	28/05	01/06	06/06	09/06	28/06	05/07	19/07	23/08	30/08	21/09
350 €	348 €	399 €	348 €	399 €	348 €	454 €	559 €	649 €	454 €	348 €



Une location avec  
**2 hébergements**  
POUR L'INDÉPENDANCE  
Une grande terrasse commune  
POUR LA CONVIVIALITÉ !



*Piscine privée*  
VOIR LA VIDÉO



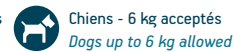
# GAMME Confort +

👉 prix à la nuit

Excellent rapport qualité-prix - hébergements très récents.  
Excellent value for money - very recent accommodation units.



Lits faits à l'arrivée, serviettes de toilette et torchons fournis  
Beds made on arrival, towels and tea towels provided



Chiens - 6 kg acceptés  
Dogs up to 6 kg allowed

Descriptif commun

4 feux gaz, cafetière Senseo, grille-pain, bouilloire, TV.  
1 salle d'eau (lavabo + douche), wc séparés.  
Terrasse semi-couverte, salon de jardin, 2 transats.

4 gas burners, Senseo coffee machine, toaster, kettle, TV.  
1 bathroom (sink + shower), separate toilets.  
Semi-covered terrace, garden furniture, 2 sun loungers.

## Sunêlia CORAIL

3 chambres - 6 personnes - 36 m<sup>2</sup> - 2018-2021

9,80 x 4 m



Lave-vaisselle.  
1 chambre avec un lit (160 x 200),  
2 chambres avec 2 lits (80 x 190).  
Disponible en version piétonnier dans notre village Confort+, ou classique avec parking proche.

Dishwasher.  
1 bedroom with one double bed (160 x 200cm),  
2 bedrooms with 2 single beds (80 x 190cm).  
Available as a pedestrianised version in our 'Village Confort+', or classic with parking nearby.



Version piéton

05/04	18/04	21/04	11/05	28/05	01/06	06/06	09/06	28/06	05/07	19/07	23/08	30/08
18/04	21/04	11/05	28/05	01/06	06/06	09/06	28/06	05/07	19/07	23/08	30/08	21/09
107 €	144 €	107 €	95 €	144 €	95 €	144 €	95 €	152 €	203 €	258 €	156 €	95 €

## Sunêlia OCÉANE

2 chambres - 4 personnes - 27 m<sup>2</sup> - 2018-2021

7,40 x 4 m



1 chambre avec un lit (160 x 200),  
1 chambre avec 2 lits (80 x 190).  
Disponible en version piétonnier dans notre village Confort+, ou classique avec parking proche.

1 bedroom with one double bed (160 x 200cm),  
2 bedrooms with 2 single beds (80 x 190cm).  
Available as a pedestrianised version in our 'Village Confort+', or classic with parking nearby.



Version piéton

05/04	18/04	21/04	11/05	28/05	01/06	06/06	09/06	28/06	05/07	19/07	23/08	30/08
18/04	21/04	11/05	28/05	01/06	06/06	09/06	28/06	05/07	19/07	23/08	30/08	21/09
86 €	115 €	86 €	80 €	115 €	80 €	115 €	80 €	133 €	175 €	212 €	137 €	80 €

# GAMME Confort + PMR

👉 prix à la nuit

Excellent rapport qualité-prix - hébergements très récents.  
Excellent value for money - very recent accommodation units.



Lits faits à l'arrivée, serviettes de toilette et torchons fournis  
Beds made on arrival, towels and tea towels provided



Chiens - 6 kg acceptés  
Dogs up to 6 kg allowed

Descriptif

4 plaques de cuisson électriques, cafetière Senseo, grille-pain, bouilloire, TV.  
1 salle d'eau (lavabo + douche + wc).  
Terrasse semi-couverte, salon de jardin, 2 transats.

4 electric hobs, Senseo coffee machine, toaster, kettle, TV.  
1 bathroom (sink + shower + toilets).  
Semi-covered terrace, garden furniture, 2 sun loungers.

## Sunêlia PMR

2 chambres - 4 personnes - 34 m<sup>2</sup> - 2021

8,80 x 4,20 m



1 chambre avec 2 lits (80 x 190),  
1 chambre avec 2 lits superposés (70 x 190).

1 bedroom with 2 single beds (80 x 190cm),  
1 bedroom with 1 set of bunk beds (70 x 190cm).



05/04	18/04	21/04	11/05	28/05	01/06	06/06	09/06	28/06	05/07	19/07	23/08	30/08
18/04	21/04	11/05	28/05	01/06	06/06	09/06	28/06	05/07	19/07	23/08	30/08	21/09
86 €	115 €	86 €	80 €	115 €	80 €	115 €	80 €	133 €	175 €	212 €	137 €	80 €

# GAMME Confort +

👉 prix à la nuit

Excellent rapport qualité-prix - hébergements très récents.  
Excellent value for money - very recent accommodation units.



Lits faits à l'arrivée, serviettes de toilette et torchons fournis  
Beds made on arrival, towels and tea towels provided



Chiens - 6 kg acceptés  
Dogs up to 6 kg allowed

Descriptif

4 feux gaz, cafetière Senseo, grille-pain, bouilloire, TV.  
1 salle d'eau (lavabo + douche), wc séparés.  
Terrasse semi-couverte, salon de jardin, 2 transats.

4 gas burners, Senseo coffee machine, toaster, kettle, TV.  
1 bathroom (sink + shower), separate toilets.  
Semi-covered terrace, garden furniture, 2 sun loungers.

## Sunêlia KIDS

2 chambres - 4 personnes - 27 m<sup>2</sup> - 2019

7,40 x 4 m



1 chambre avec un lit (160 x 200),  
1 chambre avec 2 lits (80 x 190).  
**Matériel bébé inclus.**

1 bedroom with one double bed (160 x 200cm),  
1 bedroom with 2 single beds (80 x 190cm).  
Baby equipment included.



05/04	18/04	21/04	11/05	28/05	01/06	06/06	09/06	28/06	05/07	19/07	23/08	30/08
18/04	21/04	11/05	28/05	01/06	06/06	09/06	28/06	05/07	19/07	23/08	30/08	21/09
89 €	120 €	89 €	82 €	120 €	82 €	120 €	82 €	133 €	181 €	223 €	139 €	82 €

Réservé aux familles  
avec enfants  
de moins de 4 ans



VILLAGE PIÉTONNIER SÉCURISÉ  
Les Pieds dans le Sable



À proximité d'une aire de jeux extérieure et du Baby-Club



Matériel bébé inclus

- ↳ lit bébé avec matelas
- ↳ baignoire
- ↳ chaise haute
- ↳ 1 set de vaisselle (1 assiette, 1 verre, 1 bol, 1 cuillère)
- ↳ 1 barrière de lit amovible en bois
- ↳ 1 barrière de terrasse amovible



# GAMME Confort

🕒 prix à la nuit

Maitrise du budget – l'essentiel pour le confort des vacances.  
Controlled budget – essential for peace of mind on holiday.



Draps (lits non faits), serviettes de toilette et torchons fournis  
Sheets, towels and tea towels provided (beds unmade)



Chiens - 6 kg acceptés  
Dogs up to 6 kg allowed

Descriptif commun

4 feux gaz, cafetière à filtre, grille-pain, bouilloire, TV.  
1 salle d'eau (lavabo + douche), wc séparés.  
Terrasse semi-couverte, salon de jardin, 2 transats.

4 gas burners, filter coffee maker, toaster, kettle, TV.  
1 bathroom (sink + shower), separate toilets.  
Semi-covered terrace, garden furniture, 2 sun loungers.

## Sunêlia DECLIK

3 chambres • 6 personnes • 32 m<sup>2</sup> • 2016

8,60 x 4 m



1 chambre avec 1 lit (140 x 190).  
2 chambres avec 2 lits (80 x 190).

1 bedroom with 1 double bed (140 x 190cm).  
2 bedrooms with 2 single beds (80 x 190cm).



05/04	18/04	21/04	11/05	28/05	01/06	06/06	09/06	28/06	05/07	19/07	23/08	30/08
18/04	21/04	11/05	28/05	01/06	06/06	09/06	28/06	05/07	19/07	23/08	30/08	21/09
96 €	132 €	96 €	91 €	132 €	91 €	132 €	91 €	145 €	195 €	239 €	149 €	91 €

## Sunêlia DECLIK

2 chambres • 5 personnes • 28 m<sup>2</sup> • 2016

7,80 x 4 m



1 chambre avec 1 lit (140 x 190).  
1 chambre avec 2 lits (80 x 190)  
+ 1 lit superposé rabattable (70 x 190).

1 bedroom with 1 double bed (140 x 190cm).  
1 bedroom with 2 single beds (80 x 190cm)  
+ 1 fold-away bunk bed (70 x 190cm).



05/04	18/04	21/04	11/05	28/05	01/06	06/06	09/06	28/06	05/07	19/07	23/08	30/08
18/04	21/04	11/05	28/05	01/06	06/06	09/06	28/06	05/07	19/07	23/08	30/08	21/09
88 €	114 €	88 €	79 €	114 €	79 €	114 €	79 €	131 €	176 €	213 €	134 €	79 €

# Emplacements NUS Luxe



AVEC SANITAIRE INDIVIDUEL



Électricité 8 A / 8A Electricity  
Une douche / A shower  
Un WC / A toilet  
Un lavabo / A wash basin  
Un bac à vaisselle / A sink  
Un frigo top / A small fridge

En savoir +



# Emplacements NUS



Je pense à mon adaptateur européen pour l'électricité !



EMPLACEMENT LUXE : ARRIVÉE 14 H / DÉPART 11 H  
EMPLACEMENT STANDARD : ARRIVÉE 12 H / DÉPART 12 H



🕒 prix à la nuit

Emplacement nu	05/04 > 05/07	05/07 > 12/07	12/07 > 16/08	16/08 > 23/08	23/08 > 21/09
<b>Forfait 2 pers.* + électricité Emplacement Luxe</b> 2 persons + electricity package* Luxe Pitch	55 €	94 €	106 €	94 €	55 €
<b>Forfait 2 pers.* + électricité Emplacement Standard</b> 2 persons + electricity package* Standard Pitch	35 €	55 €	66 €	55 €	35 €
Personne supplémentaire (6 ans et plus) Extra person (6 years old and more)	8 €	14 €	17 €	14 €	8 €
Enfant (moins de 6 ans) Child (less than 6 years old)	4 €	7 €	8,50 €	7 €	4 €
Chien** Dog**	8 €	8 €	8 €	8 €	8 €
Visiteur (6 ans et plus) Visitor (6 years old and more)	8 €	14 €	17 €	14 €	8 €
Visiteur (moins de 6 ans) Visitor (less than 6 years old)	4 €	7 €	8,50 €	7 €	4 €

\* 1 tente + 1 véhicule ou 1 caravane + 1 véhicule ou 1 camping-car + électricité 8 A (prises européennes) \*\* Catégories 1 & 2 interdites. Tenu en laisse. Vaccins et tatouage/puce en règle. Maximum 2 chiens par emplacement.  
\* 1 tent + 1 vehicle or 1 caravan + 1 vehicle or 1 camping-car + 8 A power connection (European plugs) \*\* Categories 1 & 2 prohibited. Kept on a lead. Up-to-date vaccinations and identification tattoo/chip. Maximum 2 dogs per pitch.

TARIFS À LA NUIT DE 12 H À 12 H EN EMPLACEMENT STANDARD

🕒 prix à la nuit

Garage mort	05/04 > 05/07	05/07 > 12/07	12/07 > 16/08	16/08 > 23/08	23/08 > 21/09
Emplacement occupé par du matériel et libre de ses occupants	<b>Forfait 819 €</b> WE obligatoires Pâques <sup>1</sup> , Ascension <sup>1</sup> et Pentecôte <sup>1</sup>	55 €	66 €	Gratuit	Gratuit
Emplacement avec occupants Forfait 2 personnes avec électricité	35 €	55 €	66 €	55 €	35 €
Emplacement avec occupants Forfaits 2 personnes + électricité avec carte Sunêlia	27 €	Carte non valable	Carte non valable	Carte non valable	27 €

Garage mort à la carte possible (payant), renseignement auprès du camping.

(1) 46,00 €/nuit si emplacement occupé par du matériel mais vide d'occupant, 3 nuits à Pâques (V>L), 4 nuits à l'Ascension (Me>D), 3 nuits à la Pentecôte (V>L).



# Légende

## PICTOGRAMMES



\* Sauf modèles Declik, voir p24 - \* Except Declik models, see p24

# Informations DIVERSES



**Mobil-home : arrivée 16h – départ 10h** *Mobile home: check-in 4pm – check-out 10am*  
**Emplacement Luxe : arrivée 14h – départ 11h** *Luxury pitch: check-in 2pm – check-out 11am*  
**Emplacement Standard : arrivée 12h – départ 12h** *Standard pitch: check-in 12 noon – check-out 12 noon*

**Séjour de 2 nuits minimum toute la saison\***  
**Arrivées/départs tous les jours toute la saison\***  
 \* Sauf Pâques 3 nuits minimum du vendredi 18/04 au lundi 21/04/2025,  
 Ascension 4 nuits minimum du mercredi 28/05 au dimanche 01/06/2025  
 et Pentecôte 3 nuits minimum du vendredi 06/06 au lundi 09/06/2025  
*Minimum 2-night stay throughout the season\**  
*Arrivals and departures every day throughout the season\**  
 \* Except Easter weekend, minimum 3 nights from Friday 18 April to Monday 21 April 2025, Ascension weekend, minimum 4 nights from Wednesday 28 May to Sunday 1 June 2025, and Pentecost weekend, minimum 3 nights from Friday 6 June to Monday 9 June 2025

**ACSI : hors week-ends (Pâques, Ascension et Pentecôte) et hors haute saison.**  
*ACSI: excluding weekends (Easter, Ascension and Whitsun) and high season.*

Taxe de séjour (toute la saison) : 0,66 €/nuit/pers. majeure toute la saison  
 Écoparticipation (toute la saison) : 0,80 €/nuit/pers. majeure, 0,40 €/nuit/pers. mineure  
 Tourist tax (throughout the season): €0.66 per night per adult  
 Eco-tax (throughout the season): €0.80 per night per adult, €0.40 per night per child

### TOUTE LA SAISON :

- Bar, restaurant, plats à emporter, glaces
- LE SPA by Le Fief
- Épicerie avec dépôt de pain et viennoiseries
- Location de vélos
- Laverie
- Borne de recharge électrique Tesla et toutes marques
- Location de plancha gaz (nos locations ne sont pas équipées de barbecue, pas de barbecues collectifs)



# Formule groupes

## STAGE SPORTIF, SÉJOUR ASSOCIATIF...



- 📍 Au bord du sentier GR8 et à quelques pas du GR34
- 📍 À 2 km du parc des sports (stade de foot Jean Vincent, piste d'athlétisme, 2 salles de sports...)
- 📍 Au croisement des parcours Véloodyssée, Vélocéan & Loire à Vélo
- 📍 À 1 km de la base nautique du Pointeau (planche à voile, char à voile, catamaran...)

# Forfaits RESTAURATION MEAL DEALS



	enfant 0/3 ans	enfant 4/5 ans	enfant 6/11 ans	adulte 12 ans et +
<b>Demi-pension<sup>1</sup></b> (petit déjeuner + déjeuner ou dîner) <i>Half board (breakfast + lunch or dinner)</i>	Gratuit <sup>2</sup>	11,50 €	25 €	39 €
<b>Pension complète<sup>1</sup></b> (petit déjeuner + déjeuner + dîner) <i>Full board (breakfast + lunch + dinner)</i>	Gratuit <sup>2</sup>	18 €	35 €	62 €
<b>Petit déjeuner</b> (buffet sucré/salé) <i>Breakfast (sweet &amp; savoury buffet)</i>	Gratuit <sup>2</sup>	6 €	10 €	15 €

Forfaits restauration réservables avant votre arrivée seulement, sur place il sera trop tard !  
 Non cessibles et non remboursables.  
 (1) Inclus dans les déjeuners et dîners : entrée, plat et dessert – prix hors boisson.  
 (2) Sous condition d'un forfait adulte payant minimum.

*Meal options must be booked ahead of your stay. Once you're here it'll be too late!*  
 Non transférable et non remboursable.  
 (1) Lunches & dinners include starter, main & dessert – excluding drinks.  
 (2) Subject to a minimum of one paying adult.

### TARIFS GROUPES 2025 (minimum 20 pers.) - HORS ASCENSION, PENTECÔTE, JUILLET & AOÛT

Tarifs par personne et par jour	Adulte 12 ans et +	Enfant 6/11 ans	Enfant 4/5 ans
Pension complète avec hébergement	59,90 €	49,90 €	35,90 €
1/2 pension avec hébergement	41,90 €	36,90 €	28,90 €

Pour vos demandes de Groupes & Séminaires

[evenementiel@lefief.com](mailto:evenementiel@lefief.com)

# Salle de réunion & séminaires

Venez allier travail et détente sous les pins de Saint Brevin !



# Offres spéciales BASSE SAISON

Offres valables du 05/04 au 05/07 et du 23/08 au 21/09 (hors Pâques, Ascension et Pentecôte - offres non cumulables)  
*Offers valid from 05/04 to 05/07 and from 23/08 to 21/09 (Except Easter, Ascension and Pentecost weekends - may not be combined with other offers)*

### • CODE DUO

Offre Duo

**20 % DE REMISE**

pour tout séjour en hébergement locatif pour 2 personnes et 1 bébé (moins de 4 ans) maximum.

*20% discount for all stays in mobile homes for 2 persons and 1 baby (under 4) maximum.*

### • CODE TRIBU

Offre Grande Tribu

**15 % DE REMISE**

pour les réservations effectuées aux mêmes dates de séjour pour 4 locations ou plus.

*15% discount for bookings made for the same holiday dates for 4 rental properties or more.*

### • CODE LONGSTAY

Offre Long Séjour

**20 % DE REMISE**

pour tout séjour à partir de 14 nuits.

*20% discount for all stays of 14 nights and over.*

### • CODE MIDW

Offre Mid Week

**10 % DE REMISE**

pour tout séjour en hébergement locatif entre lundi et vendredi (minimum 2 nuits).

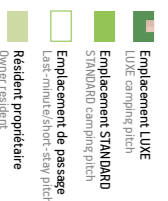
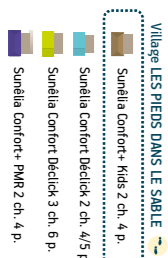
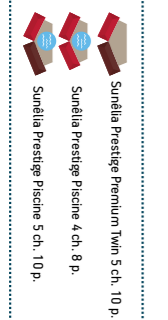
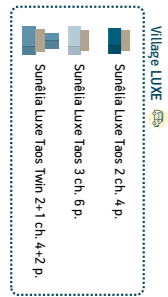
*10% discount for any stay in mobile home between Monday and Friday (minimum of 2 nights).*

Tout code promotionnel appliqué fera l'objet d'une vérification par nos soins des conditions d'éligibilité. *Promotional codes are subject to verification for eligibility.*



# Choisissez le décor DE VOS VACANCES !

## CHOOSE THE PERFECT SETTING FOR YOUR HOLIDAY!



Plan non contractuel donné à titre indicatif, sous réserve de modifications en cours d'année.  
Non contractual map provided for illustrative purposes, subject to modification throughout the year.

Superficie : 7 ha  
354 emplacements  
dont 224 locatifs,  
102 emplacements nus  
et 28 résidents.

Surface area: 7ha  
354 pitches,  
including 224 rental pitches,  
102 camping pitches,  
and 28 resident pitches.

- 1 Réception
- 2 Superficie
- 3 Bornes de recharge véhicule électrique Tesla et autres
- 4 Plats à emporter
- 5 Bar-Restaurant Le 57
- 6 Bar-Restaurant Le 57
- 7 Salle d'activités
- 8 Meeting room
- 9 Piscine et pataugeoire
- 10 Espace Aquatique couvert
- 11 Aquaplay
- 12 LE SPA By Le Fief
- 13 Aires de jeux
- 14 Parcours
- 15 Terrain de pétanque
- 16 Tennis court
- 17 Ping-pong
- 18 Terrain multisports
- 19 Table tennis
- 20 Tennis de table
- 21 Football courts
- 22 Terrain de beach volley
- 23 Tir à l'arc
- 24 Archery
- 25 Sunny Club
- 26 Baby Club
- 27 Club Aids
- 28 Teen's Club

- 29 Location de vélos
- 30 Service rental
- 31 Toilettes et douches
- 32 Conteneurs poubelles
- 33 Bins
- 34 Sanitaires PMR
- 35 Disabled toilet and shower block
- 36 Sanitaires bébé
- 37 Baby changing facility
- 38 Laverie
- 39 Landerette
- 40 Chemins piétonniers
- 41 Prologent
- 42 Extincteurs
- 43 Fire extinguishers
- 44 Bornes électriques
- 45 Electrical hook-ups
- 46 Sens de circulation
- 47 Direction of traffic
- 48 Sens d'évacuation
- 49 Evacuation direction
- 50 Sorties de secours
- 51 Emergency exits
- 52 Points de rassemblement
- 53 Assembly points
- 54 Zones pour rassemblement
- 55 Assembly areas

### CONDITIONS DE RÉSERVATION

#### LA RÉSERVATION SERA PRISE EN COMPTE

- après accord de la direction
- avec votre signature au bas du dit contrat dûment rempli
- avec votre versement de 30 % du montant du séjour + 25 € de frais de dossier non remboursables + 2 % du coût de votre séjour pour l'assurance annulation facultative.

L'acompte doit nous parvenir dans un délai de 8 jours, suivant la réception du contrat. Un accusé de réception vous sera envoyé, non cessible à un tiers, il devra être présenté le jour de votre arrivée.

En location comme en emplacement nu, le solde sera à régler 30 jours avant votre arrivée. Aucune réduction ne sera consentie pour un retard ou un départ anticipé (mauvaises conditions météorologiques...). Et en aucun cas, le critère choix de l'emplacement ne pourra donner prétexte à un remboursement des arrhes versées.

**En cas de non-présentation, l'emplacement ou la location sera attribué à un autre client dès le lendemain 12 h. Les montants versés ne seront pas remboursés.**

Les emplacements sont en conformité avec la législation en vigueur sur les terrains de camping. La situation de l'emplacement est déterminée en fonction des exigences de notre planning. Nous tiendrons compte de vos souhaits dans la mesure du possible.

Pour votre sécurité, le port du bracelet de présence est obligatoire durant tout votre séjour.

Chaque participant séjournant sur le camping s'engage à se conformer aux dispositions du règlement intérieur. Le comportement des participants doit être conforme à la destination familiale de notre établissement. Il appartient au campeur d'être assuré. La responsabilité du camping ne pourra être engagée en cas de perte, de vol, de dégradation d'effets personnels ou de dégâts survenus en cas d'incendie, intempéries etc...

#### CHOIX DE VOTRE EMPLACEMENT PRÉFÉRENTIEL

Le choix de l'emplacement est possible avec un surcoût de 30 €. Il est offert à tous les clients possédant la Carte Privilège. Ce choix sera toujours soumis à disponibilité et est valable pour le choix d'un emplacement spécifique, et non d'un quartier, localisation ou orientation. En cas d'indisponibilité de l'emplacement souhaité, nous nous engageons à vous assister pour trouver un autre emplacement correspondant à votre souhait ou à vous rembourser la prestation.

#### CAPACITÉ MAXIMALE ET VISITEURS

Seules les personnes inscrites sont autorisées à occuper l'hébergement ou l'emplacement qui leurs sont alloués. Nous ne pourrions accepter plus de personnes que la capacité du mobil-home ou de l'emplacement nu ne l'indique (enfants et bébé compris).

Le camping se réserve le droit de refuser l'accès aux familles qui se présentent avec un nombre de personnes supérieures à la capacité de l'hébergement ou de l'emplacement camping.

Toute personne, en dehors des personnes inscrites, sera considérée comme visiteur. Les visiteurs devront se déclarer au bureau d'accueil et s'acquitter de la redevance.

#### TAXE DE SÉJOUR

La taxe de séjour reversée à la municipalité n'est pas incluse dans nos tarifs et sera à régler à la réservation.

#### ÉCO-PARTICIPATION

Notre exploitation est soumise à des taxes de prélèvement de ressources naturelles (eaux propres) et de retraitement des déchets (eaux usées, ordures ménagères, encombrants recyclables). Il s'agit d'une répercussion budgétaire à valeur de compensation et de sensibilisation.

#### ÉTAT DES LIEUX

L'état des lieux d'entrée se fait par vos soins le jour de l'arrivée. Vous êtes tenu de signaler toutes anomalies dans les 24 h qui suivent votre arrivée.

L'état des lieux de sortie sera effectué après votre départ par notre équipe hygiène, 100 € vous seront facturés si l'état de propreté est jugé par nous irrecevable ou pour toute casse, détérioration ou perte.

#### CHIENS

Admis en emplacements nus (maximum 2 chiens) et en locations (maximum 1 chien) moyennant une redevance indiquée sur les tarifs et acquittée le jour de l'arrivée.

Le carnet de santé vous sera demandé le jour de l'arrivée (vaccins à jour, dont vaccin antirabique). Votre chien devra être tatoué/pucé et tenu en laisse dans l'enceinte du camping.

Catégories 1 et 2 interdites.

En location : uniquement chiens de moins de 6 kg.

#### PARC AQUATIQUE

Par mesure d'hygiène, le port du maillot de bain est obligatoire dans les espaces aquatiques.

#### FRAIS D'ANNULATION

En l'absence de garantie annulation ou en cas de non prise en charge par celle-ci, des retenues seront opérées sur les sommes déjà versées ou dues selon les modalités suivantes :

##### Annulation location

- Plus de 60 jours avant le début du séjour : 35 € (frais d'annulation incompressibles).
- Entre 31 et 60 jours : l'acompte.
- Entre 21 et 30 jours : 50 % du coût du séjour.
- Entre 8 et 20 jours : 75 % du coût du séjour.
- Entre 2 et 7 jours : 90 % du coût du séjour.
- Moins de 2 jours : la totalité du séjour reste due.

##### Annulation emplacement nu

- Annulation à 31 jours ou plus de l'arrivée : 35 € (frais d'annulation incompressibles).
- Annulation moins d'un mois avant l'arrivée : l'acompte est conservé par le loueur.

#### GARANTIE ANNULATION

La garantie annulation n'est pas incluse dans le prix, elle est facultative et s'élève à 2 % du montant total pour les séjours de moins de 7 nuits. Elle est offerte à partir de 7 nuits de séjour en location. Elle est payable au moment de l'inscription. Aucune réduction ne sera consentie pour un retard ou un départ anticipé.

##### A/ Nature de la garantie

La garantie annulation garantit les arrhes versées (déduction faite de 35 € de frais d'annulation incompressibles). Elle intervient lorsque l'adhérent se trouve dans l'obligation d'annuler son séjour pour les raisons énumérées ci-après :

- 1- Une maladie grave, un accident grave ou le décès : de l'assuré, de son conjoint de droit ou de fait, de son tuteur, de ses ascendants ; descendants, frères, soeurs, beaux-frères, belle-soeur, gendre, belles-filles, beaux-pères ou belles mères.
- 2- Des dommages matériels importants causés par le vol, l'incendie ou des éléments naturels atteignant les biens de l'assuré et nécessitant impérativement sa présence.
- 3- L'annulation, pour un motif garanti, du compagnon de voyage de l'assuré et/ou des personnes inscrites sur le même bulletin d'inscription.
- 4- Les suites, séquelles et complications ou aggravations d'une maladie ou d'un accident constaté avant l'inscription au séjour.
- 5- Les complications d'une grossesse
- 6- Le licenciement économique de l'assuré
- 7- Sauf cas de force majeure

##### B/ Obligation en cas d'annulation

L'adhérent doit prévenir immédiatement l'hôtel de plein air Le Fief dans un délai de 48 h, par lettre recommandée. L'adhérent doit transmettre dans les meilleurs délais : certificat médical, arrêt de travail ou les documents justifiant les soins reçus, bulletin d'hospitalisation, bulletin de décès. L'adhérent doit indiquer la date et les circonstances connues ou présumées ayant provoqué l'annulation.

#### MODE DE RÉGLEMENT

Chèque, mandat, chèques vacances, carte bancaire, virement bancaire

IBAN : FR76 1380 7000 5151 0215 5611 329

BPBA SAINT-BREVIN-LES-PINS

#### BLOCTEL

En tant que consommateur, vous avez le droit de vous inscrire sur la liste d'opposition au démarchage téléphonique via le site internet : <https://www.bloctel.gouv.fr/>

### BOOKING CONDITIONS

#### RESERVATIONS WILL BE ACCEPTED ONLY

- If approved by the direction
- With your signature on the contract form filled up
- After receipt of payment of 30% of total rental price + 25€ of booking charge not refundable + 2% of the amount of your stay for the optional cancellation guarantee.

First payment has to be sent within 8 days after receiving the contract. You will receive a receipt to be shown at arrival and which is personnel.

Rental and camping; the total amount has to be paid 30 days before your arrival.

The cost of your stay will be calculated according to the arrival and departure dates that you have entered on your reservation form.

No discount will be given for early departures or late arrivals.

**In case of no-show, the contract is cancelled, the pitch or rental will be re-entered the next day at 12.00 p.m. Money is not refundable.**

The area is in conformity with the rules in force concerning the camp sites. The location of the area is determined to the requirements of our planning. If you let us know what you prefer we will take it into account in the realms of possibility.

#### CHOOSE YOUR PITCH OR ACCOMMODATION

You can choose your pitch or accommodation number according to availability (30€). Valid only for the choice of a specific number, and not for an area or a location. If the pitch or accommodation is not available, we will do our best to find another number fitting your need, or we will refund the service.

#### MAXIMUM CAPACITY AND VISITORS

We are unable to accept more people than the indicated capacity of the mobile home (children and babies included).

The campsite reserves the right to refuse access to any family where the number of persons presenting themselves as included in the party exceeds the capacity of the accommodation.

Any person other than those registered will be considered as a visitor: visitors must be registered at reception in the presence of their host.

#### TOURIST TAX

The tourist tax paid to the municipality is not included in our rates and will need to be paid on booking.

#### ECO-CONTRIBUTION

Our operation is subject to taxes of the collection of natural resources (clean water) and waste reprocessing (wastewater, domestic refuse, bulky recyclable items). This is a compensatory impact tax aimed at raising awareness. (Not included in our rates).

#### INVENTORY

The inventory of places of entry is done by your care the day of the arrival. You are required to report any anomalies within 24 hours of your arrival.

The inventory will be done after your departure by our cleaning team, 100€ will be charged if the state of cleanliness is judged by us inadmissible or for any breakage, deterioration or loss.

#### DOGS

Allowed in pitches (maximum 2 dogs) and in rentals (maximum 1 dog), and against fees paid on the arrival day.

The health book and passport will be asked on the day of arrival (vaccines up to date, including rabies vaccine). Your dog must be tattooed and kept on a leash in the campsite.

Catégories 1 and 2 prohibited.

For rental: only dogs under 6kg.

#### POOLS

For hygiene reasons, bathing shorts or bermuda and clothing are strictly prohibited in aquatic areas.

#### CANCELLATION COSTS

In the absence of insurance cancellation, or in the event of an unsupported claim, deductions will be made from the sums already paid or due as follows:

##### Rental accommodation

- More than 60 days before the beginning of the stay: 35€ (non-refundable cancellation fee).
- Between 31 and 60 days: the deposit.
- Between 21 and 30 days: 50% of the accommodation cost.
- Between 8 and 20 days: 75% of the accommodation cost.
- Between 2 and 7 days: 90% of the accommodation cost.
- Less than 2 days: the whole stay must be paid.

##### Camping pitch

- Cancellation more than 31 days before the beginning of the stay: 35€ (non-refundable cancellation fee).
- Cancellation less than one month before arrival: the deposit shall be retained by us.

#### CANCELLATION GUARANTEE

The cancellation insurance is not included in the price; it is optional and amounts to 2 % of the total amount for stays of less than 7 nights. It is offered for stays of 7 nights or more, for rental. It is payable at the time of application. No reduction will be granted for late arrival or early departure.

##### A/ Nature of the guarantee

Cancellation insurance guarantees the refund of any deposit paid (minus a 35€ non-refundable cancellation fee). It takes effect when the insured is obliged to cancel their stay for one of the reasons listed below:

- 1- Serious illness, serious accident or death of the insured, their spouse or common-law partner, guardian, ascendant, descendant, brother, sister, brother-in-law, sister-in-law, son-in-law, daughter-in-law, father-in-law or mother-in-law.
- 2- Major material damage caused by theft, fire or natural disasters affecting the property of the insured and requiring their presence.
- 3- The cancellation for a guaranteed reason of the insured's travel companion and/or person(s) registered on the same registration form.
- 4- The consequences, after-effects, complications or aggravations of an illness or an accident noted before booking the stay.
- 5- Pregnancy complications.
- 6- Redundancy of the insured.
- 7- Except in the event of force majeure

##### B/ Obligations in the event of cancellation

The insured must immediately notify the Le Fief campsite within 48 hours, by registered letter. The insured must send as soon as possible: medical certificate, documents proving health care received, hospitalisation report, death certificate. The insured must indicate the date and known or presumed circumstances necessitating cancellations.

#### METHOD OF PAYMENT

Cheque, money order, Eurocheque or holiday vouchers, credit card, bank transfer.

IBAN: FR76 1380 7000 5151 0215 5611 329

BPBA SAINT-BREVIN-LES-PINS





© YPOV Agency



Latitude : 47,235  
Longitude : -2,1675



Gare de Saint-Nazaire  
(15 km)



Aéroport de Nantes-Atlantique  
(50 km)



**Saint-Brevin**  
émotions brutes



© Photo 911

Téléchargez  
l'application

**Sunélia**   
VACANCES



AVANT, PENDANT, APRÈS  
VOTRE SÉJOUR

programme d'animations,  
horaires des services,  
activités aux alentours...

*Sunélia Le Fief*

57 Chemin du Fief  
44250 SAINT-BREVIN-LES-PINS  
FRANCE

(+33) (0)2 40 27 23 86

[www.lefief.com](http://www.lefief.com)

@sunelialefief

